

Biodiversität im Siedlungsraum: Natur vor der Haustür

Die BirdLife-Kampagne 2015-2019

SVS/BirdLife Schweiz







Biodiversität im Siedlungsraum: Natur vor der Haustür

Naturnahe Strukturen in Gärten und
öffentlichen Anlagen, Grünräume für Mensch
und Natur



Biodiversität im Siedlungsraum



Biodiversität im Siedlungsraum



Schwerpunkte der Kampagne 2015-2019

2014: Nisthilfen

2015: Magerwiesen und Wildbienen

2016: Bäume und Hecken

2017: Wasser im Siedlungsraum

2018: Begrünte Wände und Dächer

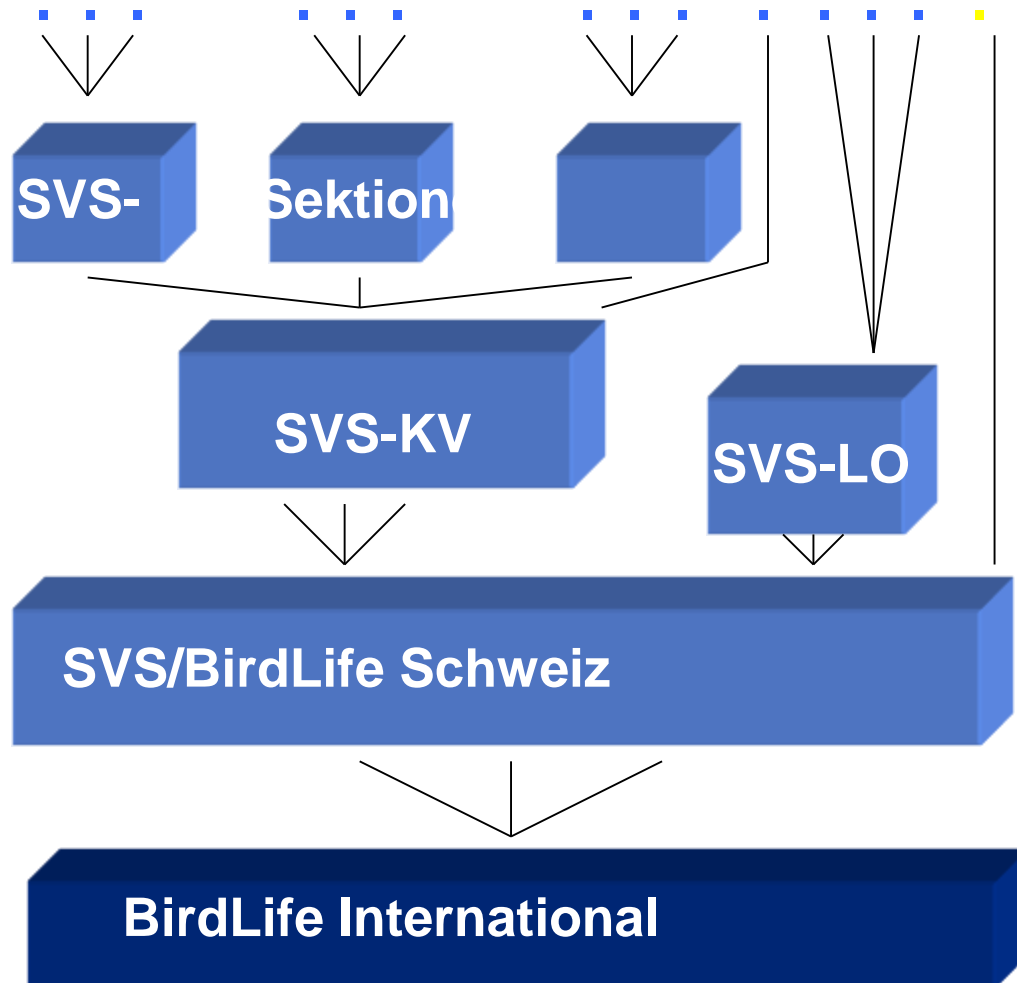
2019: noch offen

Weitere Themen: Grünräume im Siedlungsraum

Neue Hauswarte braucht das Land

Alljährliche Aktionen: Stunde der Gartenvögel, Vogel des Jahres

Die Ebenen im SVS



63 '000 Mitglieder

450 Sektionen

19 Kantonalverbände

2 Landesorganisationen

Geschäftsstelle, Vorstand

Vogel des Jahres 2014



CD-Vortrag
Poster
Schuldossier





**Kurzkurse vorher durch Vereine
sind erfolgreich**

**Stunde der
Gartenvögel
8.-10. Mai 2015**



450 Ideen für die Natur vor der Haustüre

Ideensammlung auf Homepage
des SVS unter
www.birdlife.ch/siedlungsraum

Tragen auch Sie Ideen dazu bei!

 BirdLife
SVS/BirdLife Schweiz

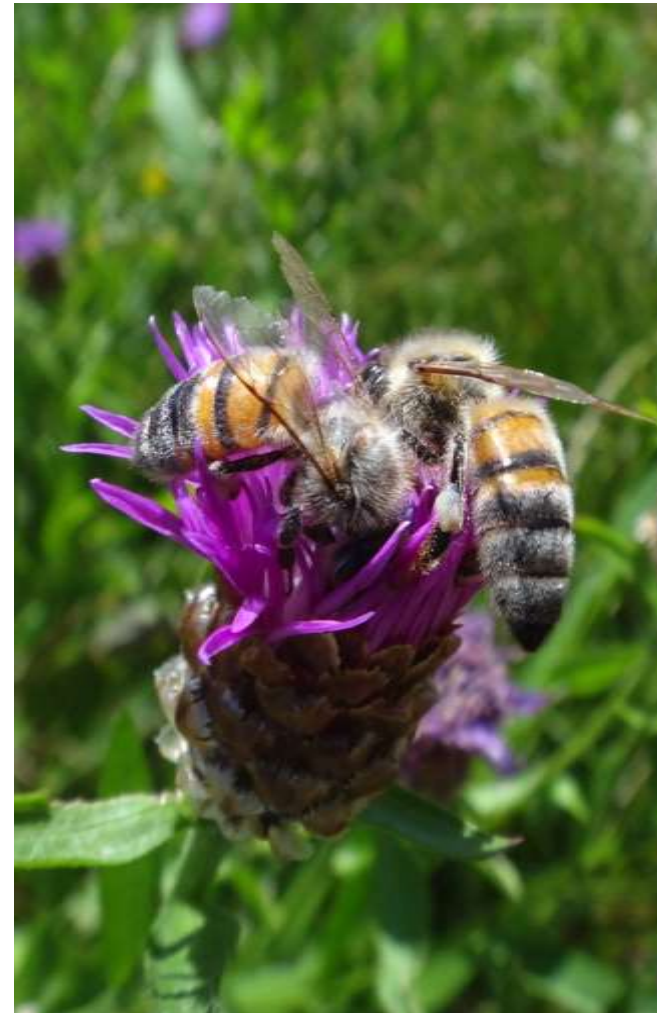
450 Ideen für die Natur vor der Haustür

Projekt, Titel	Blumenwiese für Wildbienen mit Wildbienenhaus
Ziele des Projektes, Beschrieb (mit Bildern)	<p>Ziele: Förderung von Wildbienen und Beobachtungsmöglichkeiten für die Schüler schaffen</p> <p>Beschrieb: Hinter dem Schulhaus Gümmeli besteht eine Rasenfläche, welche in eine Blumenwiese umgewandelt werden soll. Dazu werden durch die Schüler die obersten 30 cm Humus abgetragen und Sand in die Fläche gefüllt. Diese wird mit einer Blumenmischung xyxy angesät. Im Werkunterricht erstellen die Schüler ein Wildbienenhotel, das neben der Wiese aufgestellt wird.</p>
	
In Zusammenarbeit mit	Lehrer und Schulklassen des Schulhauses Gümmeli in Rüfigen
Kostenschätzung	Fr. xxxx
Projektidee von (genaue Adresse mit Tel. & Email)	Natur- und Vogelschutzverein Dörfligen Paula und Anton Muster, Lokalstrasse 15, 3944 Dörfligen Tel. 000 444 45 88, pamuster@dorfligen.ch

Schwerpunkt 2015: Blumenwiesen + Wildbienen



Blumenwiesen + Wildbienen Kleinstrukturen als Nisthilfen wichtig!





Blumenreiche Lebensräume und Wildbienen im Siedlungsgebiet

Schwerpunkt 2016: Bäume und Sträucher



Hecken



Biodiversität im Siedlungsraum



Wasser im Siedlungsraum

Versickerungsmulde,
Teiche, Schwimmteiche,
Bäche und Flüsse



Begrünte Dächer und Wände



Biodiversität im Siedlungsraum



Begrünte Wände

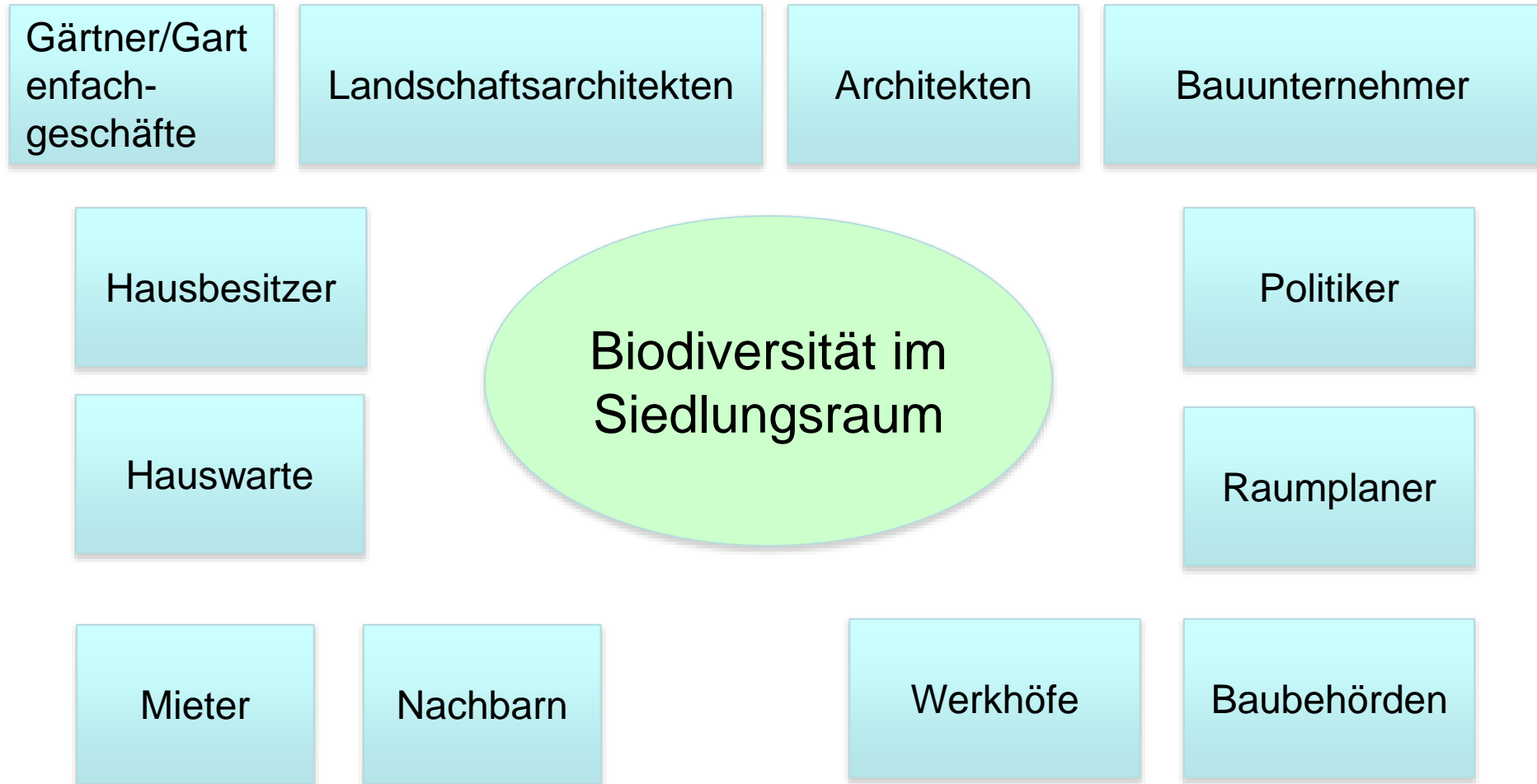
Auf der Ausstellung, die vom 25. Mai bis zum 1. Juli 2007 vor und im Pariser Rathaus unter dem Motto „Jardins demain“ stattgefunden hat, bekamen die Besucher einen Prospekt in die Hand gedrückt, worin die Einwohner von **Paris** angehalten wurden, ihre Hauswände zu begrünen. Und das ...auf Kosten der Stadt!

Biodiversität im Siedlungsraum



**Verdichtetes Bauen
und Grünräume**

Akteure



Sammlung an Merkblättern
und Unterlagen unter
www.birdlife.ch/siedlungsraum

vor allem unter
www.birdlife.ch/bauen



Vögel und Bauen - Natur rund ums Haus



Natur- und Vogelfreundliche Gestaltung von Gebäuden und ihrer Umgebung

Auch im Siedlungsraum kann ein vielfältiger Lebensraum gestaltet werden. Auf dieser Seite finden Sie viele praktische Tipps, wie die Natur und die Bedürfnisse der Vögel bei neuen oder bestehenden Bauten und der Grünraumgestaltung berücksichtigt werden können.

Nisthilfen, Niststeine, Nistkästen

Vor allem in den modernen Siedlungen fehlt es den Vögeln oft an Nistmöglichkeiten. Nistkästen können nachträglich angebracht werden, aber auch in Form von Niststeinen in den Bau integriert werden.

SVS-Broschüre **Nisthilfen für Tiere in Siedlungsraum, Feld, Wald und Gewässer >>>**

Nistkästen für **Höhlenbrüter PDF 220 kb**

Nisthilfen für **Halbhöhlenbrüter PDF 555 kb**

Hilfe für die **Rauchschnäbel PDF 275 kb**



Besten Dank für
Ihre Aufmerksamkeit